

みやざきブランド

MIYAZAKI BRAND



いのちに感謝

みやざきブランド推進本部
[宮崎県・JA宮崎経済連]



日本の 食料基地として

本県は、
温暖な気候や
平地から山間地に至る変化に富んだ地形、
豊かな大地、
きれいな空気や水といった
優れた資源を活かし、
早期水稲や畜産、
施設園芸などを中心に、
付加価値の高い農業を展開しています。

ごあいさつ



宮崎県では、とてもおいしい、特長ある農畜産物が数多く生産されています。そしてそこには、日々、額に汗して懸命に働く生産者の姿があります。

私は、このような宮崎の素晴らしい農畜産物のことを、また生産者の一生懸命な姿を、一人でも多くの人に知っていただきたいと考えています。

これからも、生産者の知恵と工夫の結晶である宮崎の農畜産物をどうぞよろしくお願いいたします。

みやざきブランド推進本部 名誉本部長
宮崎県知事 東国原 英夫



宮崎県は、日本の食料基地として冬期温暖な気候という自然の恵みを最大限に利用し、消費者の皆様安心して食べていただける農畜産物の生産に取り組んでいます。

ここに御紹介するブランド商品につきましては、県内各JAの生産者が買ってくださるお客様のために、愛情と情熱を持って、安全・安心を第一に正直に作ったものばかりです。おいしくて、安全・安心な宮崎の農畜産物。ぜひ、御賞味ください。

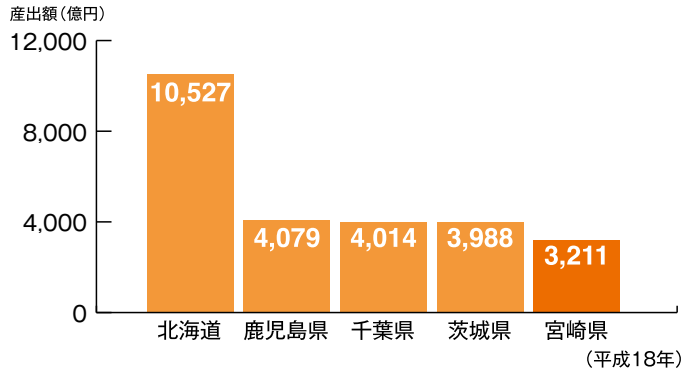
みやざきブランド推進本部 本部長
JA宮崎経済連代表理事会長 羽田 正治



Contents

- 1・2 ごあいさつ・日本の食料基地として
- 3・4 ブランド戦略
- 5 特長ある商品づくり
- 6 信頼される産地づくり
- 7 安定的な取引づくり
- 8～14 商品のご紹介

■宮崎県は全国第5位の農業産出額を誇っています。



■宮崎県は全国の食卓に農畜産物を届けています。

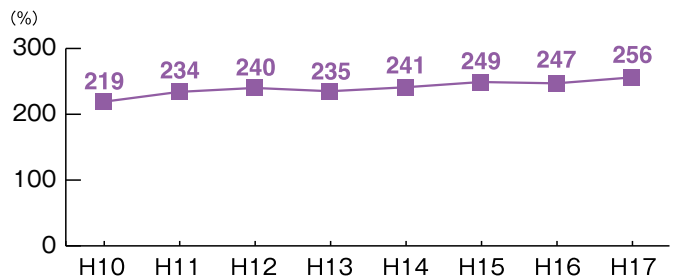
(年) 品目	宮崎県(単位)	全国(単位)	全国に しめる割合	順位
(平成18年)ピーマン	29.5(千トン)	146.5(千トン)	20.1%	2
(平成18年)秋冬さといも	18.7(千トン)	174.3(千トン)	10.7%	2
(平成18年)きゅうり	59.5(千トン)	628.5(千トン)	9.5%	2
(平成19年)茶(荒茶)	3.8(千トン)	94.1(千トン)	4.0%	4
(平成19年)葉たばこ	3.8(千トン)	37.8(千トン)	10.1%	2
(平成19年)ブロイラー	1,808.6(万羽)	10,528.7(万羽)	17.2%	2
(平成19年)豚	901.1(千頭)	9,759.0(千頭)	9.2%	2
(平成19年)肉用牛	277.8(千頭)	2,806.0(千頭)	9.9%	3

日本の食料自給率は低下し続けています。

私達には、消費者の皆様

安全安心な農畜産物を届ける責務があります。

■宮崎県の食料自給率(生産額ベース)



■宮崎県は「情熱みやざき産地取り組み宣言」を全国に発信し、日本の食料基地として、真に信頼される産地となります。

1. 生産活動の一つひとつに責任を持ち、食の安全確保を徹底します。
2. 消費者の皆様安心して食べていただけるよう、適切な生産情報の提供に努めます。
3. 地球環境を守るために、環境に優しい資源循環型の農業を推進します。
4. 食と農の距離をより身近にするため、みやざきならではの食育活動を進めます。
5. 顔の見える取引により、食卓へお届けするまで、責任のあるパートナーシップを大切にします。

ブランド 戦略

みやざきブランドは、「宮崎産なら安心」、
「選んで買うなら宮崎産」といった、
消費者の信頼を勝ち取るため、
「いのちの恵みに感謝する県、みやざき」を
コンセプトに、
「特長ある商品づくり」、
「信頼される産地づくり」、
「安定的な取引づくり」を3つの柱に、
宮崎の農業にたずさわる人々が
一体となって取り組んでいます。

安全
・
安心

いのちの恵みに感

いのちの恵みに感謝す
豊かな自然へ贈る「あ
食卓が「いただきま

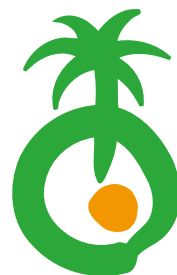


謝する県 みやざき

る「いただきます」は、
りがとう」のことば。
す」で豊かになる。



「みやざきブランドづくり運動」を進めるためのシンボルマークで、出荷容器や販売容器、販促資材に貼付しています。



宮崎県認証

みやざきブランド推進本部

商品ブランド品目の価値や産地の取組みが本物であることを保証する証です。あたたかな人の輪と安全の証として手描きタッチの丸印を基調に、フェニックスのある宮崎の豊かな大地と、輝く太陽に育まれた本県農畜産物を表現しています。

環境配慮

特長ある 商品づくり

商品ブランド認証制度の推進

消費・販売ニーズを捉えながら「安全・安心」を基本に、商品ごとに糖度や安全性などの基準を定め、その基準をクリアした農畜産物を「商品ブランド」として認証する制度です。

また、生産者にとっては「生産目標」であるとともに、消費者の皆様にとっては「品質などの証」となることを目指しています。



商品ブランド認証例 完熟マンゴー 太陽のタマゴ

■商品ブランド認証基準

- (1) 自然に落果するまで樹上で完熟させた、特に食味・外観の優れた果実
- (2) 経済連が定める県統一基準を満たす果実
 - ・品位:「青秀」以上
 - ・階級:「2L」以上
 - ・糖度:「15度」以上
- (3) 出荷期間中に月2検体以上の残留農薬検査の実施

環境に優しい商品づくり

環境循環型野菜を中心とした環境に優しい農業を実践しています。

情熱みやざき農産物

良質堆肥の施用

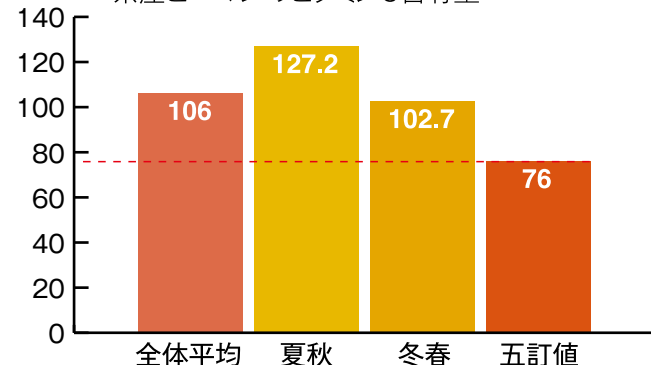
土壌診断の実施



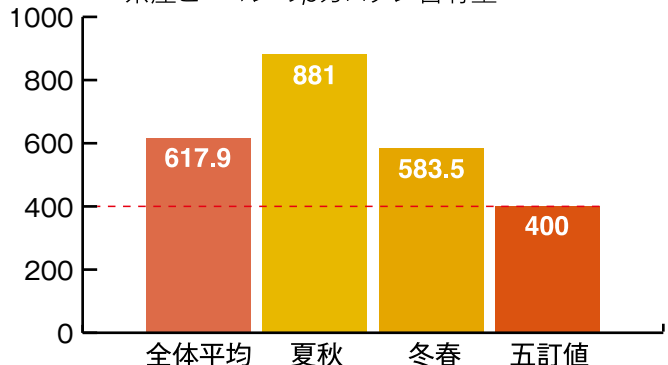
健康に着目

宮崎県では全国に先駆けて農産物の機能性成分を分析しています。

mg/100g 県産ピーマンのビタミンC含有量



μg/100g 県産ピーマンのβカロテン含有量



※五訂値/五訂増補日本食品標準成分表の数値 ※宮崎県総合農業試験場分析数値

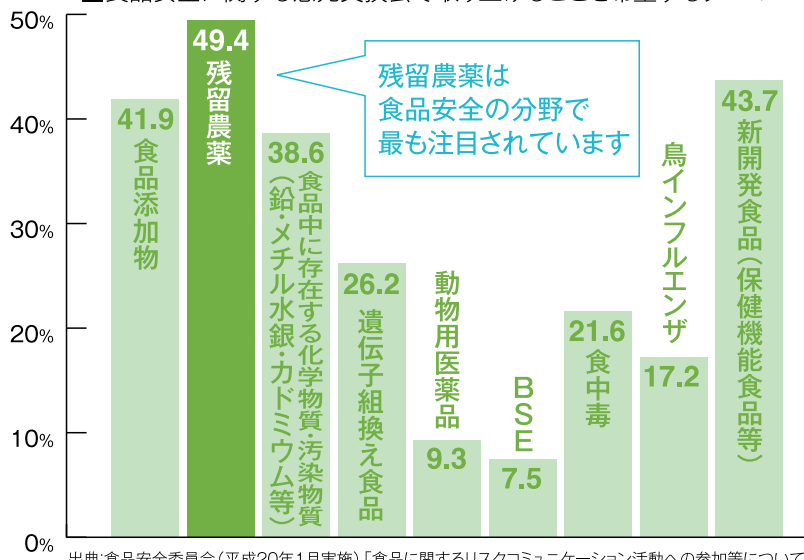
信頼される 産地づくり

食の安全を確立

宮崎県では、全ての商品ブランド（青果物）に、出荷期間中に月2検体以上の残留農薬検査を義務づけており、基準値を超えた場合は迅速に出荷停止などの厳しい対応を行っています。

また、国内で使用されている農薬のほぼ全数を2時間で分析が可能のため、食べる前に結果がわかります。

■食品安全に関する意見交換会で取り上げられることを希望するテーマ



環境に配慮した産地づくり

地域資源を有効活用して、環境に配慮した農業を行なっています。

使用済み資材の
適正処理

産地チェック

CO₂の削減



QRコード等を活用した情報発信



生産者情報や産地風景、残留農薬検査体制、商品ブランド紹介などの情報提供を行っています。



CHECK!

安定的な取引づくり

実需者の皆様とのパートナーシップ

顔の見える販売の拡大や、実需者の皆様とのパートナーシップ強化を図るため、「情熱！みやざき全国PRキャラバン」を開催し、知事やJA経済連会長等によるトップセールスを積極的に展開します。

また、実需者の皆様の声を、新たな産地開発に繋げていきます。



多様な取引形態へ対応できる体制の強化



量販店や食品産業など
多様な実需者の皆様との契約取引を拡大

他都道府県や異業種の皆様との
コラボレーションを実施

環境負荷の少ない物流体制

産地と消費地との間の物流を見直し、CO₂削減を目指した体制を整備しています。

一元配車体制の確立

モーダルシフトの実践

通いコンテナの利用



商品のご紹介

宮崎県では、「消費者の皆様が今、農畜産物に求めているものは何か」を常に出発点に生産した農畜産物を、「商品ブランド」としてご提供できる体制を整えております。

消費者の皆様信頼を勝ち取るためには、実需者の皆様とのパートナーシップが最も大切であり、この「商品ブランド」を架け橋に、産地から実需者の皆様、そして消費者の皆様へ、安全・安心な農畜産物をお届けしたいと考えております。

環境認証

環境に優しい栽培方法により生産しています。

おいしさ認証

自信を持っておすすめできるおいしさです。

鮮度認証

採れたての新鮮さを産地からお届けします。

品種認証

他産地にはない宮崎オリジナルの品種です。

出荷時期認証

宮崎ならではの特徴ある時期にお届けします。

畜産

MIYAZAKI BRAND

Livestock

おいしさ認証

宮崎牛



国内屈指の産地宮崎からお届けする最上級の黒毛和牛で、その豊潤で奥深い味わいは、国内外で最高の評価を得、第9回全国和牛能力共進会において日本一を獲得しました。産地では、生産から肥育までを一貫して行い、一元集荷・多元販売体制を確立し、安全・安心・高品質・顔の見える牛肉の供給に努めています。

産地：より良き宮崎牛づくり対策協議会(県下全域)

おいしさ認証

宮崎ハマユウポーク



柔らかい肉質と豊かな風味はしゃぶしゃぶに最適との評価があります。産地では、飼育管理・衛生プログラムを完全に徹底し、品質と安全性を追求しています。

産地：宮崎ハマユウポーク普及促進協議会(県下全域)

おいしさ認証

みやざき地頭鶏



その昔、美しい地鶏を当時の地頭職に献上していたことが名前の由来とされています。手間暇と愛情をかけて飼育しており、清涼な空気と雄大な大地の中ですくすく育ったみやざき地頭鶏は、肉質の弾力とジュワーっとくるうまみと歯ごたえが、十分すぎるほど食を堪能できます。

産地：みやざき地頭鶏普及促進協議会(県下全域)

野菜

MIYAZAKI BRAND

鮮度認証

みやざき
ワンタッチきゅうり



きゅうりを収穫しながら箱に詰めて出荷しますので、2度目に触れるのは消費者の皆様です。「シャキシャキ感」と「表面のイボイボ」が保たれ、きゅうりの命ともいえる鮮度感は抜群です。

産地：宮崎中央、はまゆう、都城

出荷時期

- 4月
- 5月
- 6月
- 7月
- 8月
- 9月
- 10月
- 11月
- 12月
- 1月
- 2月
- 3月

鮮度認証

みやざき
フレッシュグリーンアスパラガス



アスパラガスは新鮮さが命です。毎日一本一本丁寧に収穫し、コールドチェーンを確立することで、採れたての新鮮さを消費地にお届けします。

産地：都城

出荷時期

- 4月
- 5月
- 6月
- 7月
- 8月
- 9月
- 10月
- 11月
- 12月
- 1月
- 2月
- 3月

出荷時期認証

みやざき
新たまねぎ



温暖な気候と豊富な日照時間を生かして1月からの出荷が可能です。どの産地よりも早く出荷されます。みずみずしくて甘みがあり、歯触りも柔らかいことからサラダなどの生食に適しています。

産地：延岡

出荷時期

- 4月
- 5月
- 6月
- 7月
- 8月
- 9月
- 10月
- 11月
- 12月
- 1月
- 2月
- 3月

品種認証

みやざき
黒皮かぼちゃ



希少価値のある日本かぼちゃの一種で、日本料理の最高級素材として高い人気を得ています。玉の肥大を促進するため、光が十分に当たるようにしながら、丁寧に育てています。

産地：宮崎中央、尾鈴

出荷時期

- 4月
- 5月
- 6月
- 7月
- 8月
- 9月
- 10月
- 11月
- 12月
- 1月
- 2月
- 3月

出荷時期認証

みやざき
京いも



さといもの一種で、皮がむきやすく煮くずれしにくいことから、おでんや煮物用に向いています。産地では、おいしさを高めるため、収穫後に土の中で貯蔵し、完熟させます。

産地：こばやし

出荷時期

- 4月
- 5月
- 6月
- 7月
- 8月
- 9月
- 10月
- 11月
- 12月
- 1月
- 2月
- 3月

おいしさ認証

みやざき
洋種かぼちゃ



ホクホクした栗味でおいしいと人気が高く、肉質は、橙色が濃いのが特長です。交配後、50日以上を経過した完熟品のみを厳選しています。

産地：尾鈴

出荷時期

- 4月
- 5月
- 6月
- 7月
- 8月
- 9月
- 10月
- 11月
- 12月
- 1月
- 2月
- 3月

鮮度認証

みやざきフレッシュ
スイートコーン



出荷時期
4月
5月
6月
7月
8月
9月
10月
11月
12月
1月
2月
3月

早朝に収穫し、コールドチェーンが確立されていることで、新鮮さが維持されています。また、良食味品種を導入することにより、消費者ニーズにあった商品をお届けします。

産地：尾鈴

鮮度認証

みやざき
フレッシュにら



出荷時期
4月
5月
6月
7月
8月
9月
10月
11月
12月
1月
2月
3月

コールドチェーンを確立しており、収穫時の鮮度が保たれています。加えて、化学合成農薬と化学肥料を5割以上削減し、環境に配慮した生産を行っています。

産地：尾鈴

鮮度認証

みやざき
フレッシュいちご



出荷時期
4月
5月
6月
7月
8月
9月
10月
11月
12月
1月
2月
3月

収穫後、生産者段階からの鮮度保持処理を行い、青果物の中でもデリケートな「イチゴ」の新鮮さを保ったまま消費者の皆様にお届けします。

産地：都城、えびの市、尾鈴

おいしさ認証

みやざき温室
光センサーメロン



出荷時期
4月
5月
6月
7月
8月
9月
10月
11月
12月
1月
2月
3月

非破壊選果機を利用して、糖度や熟度などの内部品質を全個検査し、合格したおいしい温室メロンのみを、消費者の皆様にご確実にお届けすることができます。

産地：こばやし



みやざきエコ野菜 (環境循環型野菜)

MIYAZAKI BRAND

施設栽培の廃プラスチックを再生利用したり、健康な土づくりを行ったり、環境に優しい農産物を、減農薬栽培や特別栽培によって生産しています。

環境認証 みやざきエコにら



産地：宮崎中央、西都

出荷時期	
4月	10月
5月	11月
6月	12月
7月	1月
8月	2月
9月	3月

環境認証 みやざきエコきゅうり



産地：綾町、尾鈴、西都

出荷時期	
4月	10月
5月	11月
6月	12月
7月	1月
8月	2月
9月	3月

環境認証 みやざきエコピーマン



産地：はまゆう、児湯、尾鈴、西都、えびの市

出荷時期	
4月	10月
5月	11月
6月	12月
7月	1月
8月	2月
9月	3月

環境認証 みやざきエコトマト



産地：児湯、尾鈴

出荷時期	
4月	10月
5月	11月
6月	12月
7月	1月
8月	2月
9月	3月

環境認証 みやざきエコミニトマト



産地：尾鈴、都城、日向

出荷時期	
4月	10月
5月	11月
6月	12月
7月	1月
8月	2月
9月	3月

環境認証 みやざきエコごぼう



産地：都城、西都

出荷時期	
4月	10月
5月	11月
6月	12月
7月	1月
8月	2月
9月	3月

環境認証 みやざきエコにんじん



産地：宮崎中央

出荷時期	
4月	10月
5月	11月
6月	12月
7月	1月
8月	2月
9月	3月

環境認証 みやざきエコレタス



産地：尾鈴

出荷時期	
4月	10月
5月	11月
6月	12月
7月	1月
8月	2月
9月	3月

環境認証 みやざきエコなす



産地：西都

出荷時期	
4月	10月
5月	11月
6月	12月
7月	1月
8月	2月
9月	3月

環境認証 みやざきエコオクラ



産地：延岡

出荷時期	
4月	10月
5月	11月
6月	12月
7月	1月
8月	2月
9月	3月

環境認証 みやざきエコかんしょ



産地：都城

出荷時期	
4月	10月
5月	11月
6月	12月
7月	1月
8月	2月
9月	3月

果樹

MIYAZAKI BRAND

Fruits

おいしさ認証

完熟マンゴー 「太陽のタマゴ」



宮崎のマンゴーは、糖度15度以上の「完熟」にこだわり、樹上で熟し自然に落果したものをネット袋でキャッチし集荷します。一度食べたなら忘れられない、トロピカルで濃厚な甘みが魅了します。

産地：宮崎中央、はまゆう、串間市大東、
こばやし、西都、日向

出荷時期



おいしさ認証

完熟きんかん



大きくて糖度16度以上と甘く、『生』のままおいしく食べられます。ガン抑制効果があるといわれるβ-クリプトキサンチンを多く含むなど健康にも良いとされています。

産地：宮崎中央、はまゆう、串間市大東、
こばやし、えびの市、尾鈴、西都、
高千穂地区、都城、さいごう(日向)

出荷時期



おいしさ認証

日向夏



宮崎県原産柑橘です。白皮には甘みがあり、果肉と一緒に食べることで、他の柑橘にはない独特の風味が味わえます。

産地：宮崎中央、綾町

出荷時期



おいしさ認証

マルチ日南1号



土壌水分をコントロールするためにマルチシートを敷いて栽培した、甘みが果実にいっぱい凝縮された極早生みかんです。さわやかな香りと風味豊かな味を楽しむことができます。

産地：はまゆう

出荷時期



おいしさ認証

みやざきぶどう サニールージュ



種はなく、果実の色は美しいルピ色で、甘みは高く、酸味は少なく、大変食味のよいぶどうで、家庭の食卓に気軽に取り入れられます。お中元の贈答用にも利用できます。

産地：尾鈴

出荷時期



品種認証

みやざきへべす



宮崎原産の香酸柑橘で、独特の香気・風味を持ち、種子が少ない、果汁が多い、皮が薄いなどの特長があり、料亭や日本料理店でも重宝されています。

産地：日向

出荷時期



花き

MIYAZAKI BRAND

Flower

品種認証

みやざき
オリジナルスイートピー



花の品質に加え、定期的に花の日持ち検査を実施するなど、消費者ニーズに応える高品質なスイートピーです。

産地：はまゆう、尾鈴、日向、高千穂地区

出荷時期

- 4月
- 5月
- 6月
- 7月
- 8月
- 9月
- 10月
- 11月
- 12月
- 1月
- 2月
- 3月

特産

MIYAZAKI BRAND

Special Product

おいしさ認証

みやざき乾しいたけ



風雨が当たらないように袋をかけたり、乾燥条件を調整したり色々な工夫を行うとともに、トレーサビリティを整備しています。

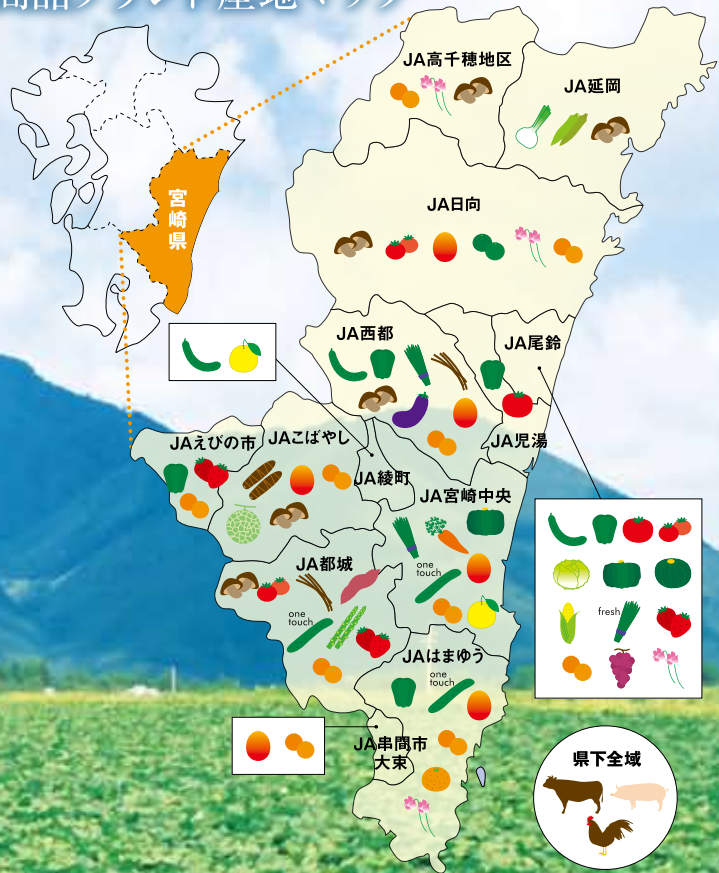
産地：都城、こぼやし、西都、日向、延岡、高千穂地区

出荷時期

- 4月
- 5月
- 6月
- 7月
- 8月
- 9月
- 10月
- 11月
- 12月
- 1月
- 2月
- 3月



商品ブランド産地マップ



商品ブランド産地認定一覧表

分類	認証対象品目	商品ブランド名	商品ブランド産地名(JA等)
畜産地	牛 肉	宮崎牛	より良き宮崎牛づくり対策協議会(県下全域)
	豚 肉	宮崎ハマユウポーク	宮崎ハマユウポーク普及促進協議会(県下全域)
	鶏	みやざき地頭鶏	みやざき地頭鶏普及促進協議会(県下全域)
野菜	環境循環型野菜	みやざきエコきゅうり	綾町、尾鈴、西都
		みやざきエコピーマン	はまゆう、児湯、尾鈴、西都、えびの市
		みやざきエコにら	宮崎中央、西都
		みやざきエコトマト	児湯、尾鈴
		みやざきエコミニトマト	尾鈴、都城、日向
		みやざきエコごぼう	都城、西都
		みやざきエコにんじん	宮崎中央
		みやざきエコレタス	尾鈴
		みやざきエコなす	西都
		みやざきエコオクラ	延岡
		みやざきエコかんしょ	都城
果樹	きゅうり	みやざきワンタッチきゅうり	宮崎中央、はまゆう、都城
	アスパラガス	みやざきフレッシュグリーンアスパラガス	都城
	たまねぎ	みやざき新たまねぎ	延岡
	黒皮かぼちゃ	みやざき黒皮かぼちゃ	宮崎中央、尾鈴
	京いも	みやざき京いも	こぼやし
	洋種かぼちゃ	みやざき洋種かぼちゃ	尾鈴
	スイートコーン	みやざきフレッシュスイートコーン	尾鈴
	にら	みやざきフレッシュにら	尾鈴
	いちご	みやざきフレッシュいちご	都城、えびの市、尾鈴
	メロン	みやざき温室光センサーメロン	こぼやし
	花き	マンゴー	完熟マンゴー「太陽のタマゴ」
きんかん		完熟きんかん	宮崎中央、はまゆう、串間市大東、こぼやし、えびの市、尾鈴、西都、高千穂地区、都城、さいごう(日向)
日向夏		日向夏	宮崎中央、綾町
極早生みかん		マルチ日南1号	はまゆう
ぶどう		みやざきぶどうサニールージュ	尾鈴
特産	へべす	みやざきへべす	日向
	スイートピー	みやざきオリジナルスイートピー	はまゆう、尾鈴、日向、高千穂地区
特産	乾しいたけ	みやざき乾しいたけ	都城、こぼやし、西都、日向、延岡、高千穂地区

いのちの恵みに感謝する県
みやざき



地球環境保護のために、
大豆油インクを使用しています。

